

Les paroisses d'Hindisheim, Limersheim, Nordhouse, Hipsheim et Ichtratzheim vous invitent à la découverte de leurs églises et de leurs chapelles. Cette balade peut être faite en famille, à vélo ! La gare de Limersheim peut servir de point de départ pour les personnes venant en train.



Réalisation, mise en page et coordination :  
Office de Tourisme du Grand Ried - C. Teixeira  
Crédits photos : © Photo Club du Ried, © Paroisse St-Ludan  
© Une Fille en Alsace - © Cartographie : qwant.com  
Ne pas jeter sur la voie publique



© Une Fille en Alsace

**GRAND RIED  
TOURISME**



**BUREAU D'ACCUEIL DE BENFELD**

Hôtel de Ville - Place de la République - 67230 BENFELD  
Tél. : (+33) 03 88 74 04 02  
benfeld@grandried.alsace

**BUREAU D'ACCUEIL DE RHINAU**

35 rue du Rhin - 67860 RHINAU  
Tél.: (+33) 03 88 74 68 96  
rhinau@grandried.alsace

**BUREAU D'ACCUEIL DE MARCKOLSHEIM**

13 rue du Maréchal Foch - 67390 MARCKOLSHEIM  
Tél.: (+33) 03 88 92 56 98  
marckolsheim@grandried.alsace

**BUREAU D'ACCUEIL D'ERSTEIN**

16 rue du Général de Gaulle - 67150 ERSTEIN  
Tél. : (+33) 03 88 98 14 33  
erstein@grandried.alsace

[www.grandried.alsace](http://www.grandried.alsace)

GRAND RIED TOURISME

**Circuit des édifices religieux  
du Pays de Saint-Ludan**

Hindisheim / Limersheim / Nordhouse /  
Hipsheim / Ichtratzheim



  
Circuit vélo  
**18 km**

© Une Fille en Alsace



## Hindisheim

### 1 Eglise Sts Pierre et Paul - rue de l'église

Ouverte tous les jours de 9h à 18h.

Edifice datant de 1888. Mobilier d'origine. Vitraux en référence aux dix commandements. Premier monument aux morts intégré à l'église.



### 2 Chapelle de la Vierge du XVI<sup>e</sup> siècle rue du fossé

Ouverte tous les jours de 9h à 18h.

Maître-autel du XIX<sup>e</sup> avec statue de la Vierge. Statues remarquables des 14 saints auxiliaires. Clocheton à colombages apparents.



## Limersheim

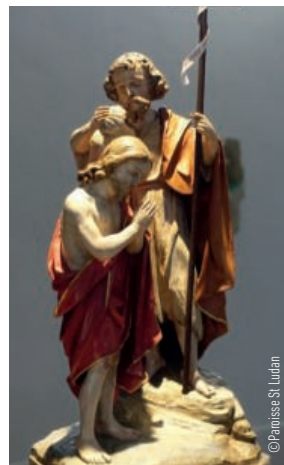
### 3 Eglise St Denis - rue du Vin

Ouverte le dimanche après-midi durant l'été.

L'église actuelle a été construite entre 1765 et 1768.

La partie basse du clocher date d'une ancienne chapelle qui a été démolie.

L'église actuelle a connu ces deux dernières années une grande rénovation qui lui a redonné beauté et fonctionnalité.



## Nordhouse

### 4 Chapelle St Ludan - rue Maréchal Leclerc

Ouverte le dimanche durant l'été.

Elle fait partie du pèlerinage St. Ludan. Citée en 1665, elle a été reconstruite en 1757. Elle abrite le tronc du tilleul sous lequel est mort St Ludan en 1202.



### 5 Eglise St Michel - rue de l'église

Ouverte tous les jours.

La base du clocher date du XII<sup>e</sup>. L'église connu les vicissitudes du temps et fut reconstruite et agrandie à deux reprises. Baptistère de 1620. Orgue entièrement restauré.

## Hipsheim

### 6 Eglise St Ludan - rue St Ludan

Ouverte les dimanches de juin à septembre de 14h à 18h. Des visites découvertes sont organisées. Précisions sur le site : [paroissesstludan.fr](http://paroissesstludan.fr)

Eglise mère de quatre villages. Clocher du XIII<sup>e</sup> siècle et nef du XVIII<sup>e</sup> siècle. Pèlerinage lié à la tombe de St Ludan.



### 7 Chapelle St Wendelin - rue de l'église

Edifice au centre du village, datant de 1725.



## Ichtratzheim

### 8 Eglise St Gall - rue du château

Ouverte le dimanche après-midi en été.

Construite en 1835, elle renferme des tableaux du 18<sup>e</sup> s. Vitraux de 1882. Orgue de 1837. Clocher à colombage non apparent.

